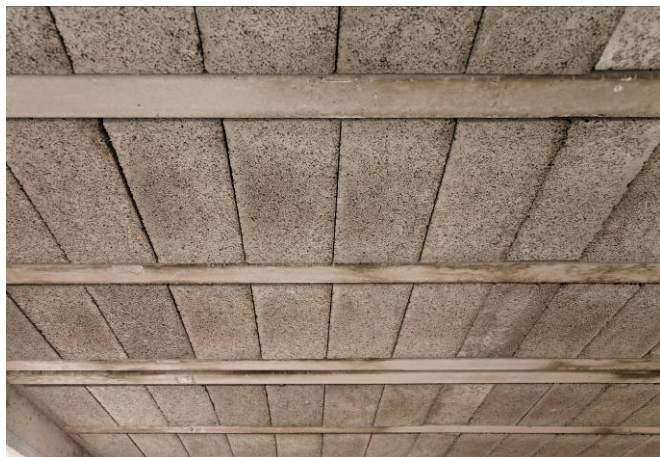


DOMAINE D'UTILISATION

Planchers à plafonner en pose manuelle



TEXTE DE PRESCRIPTION POUR CAHIER DES CHARGES

- Plancher semi-préfabriqué, type entrevous «ROOSENS», basé sur le principe du béton nervuré. La partie préfabriquée se compose de **poutrains avec socle en béton armé** et d'un **coffrage d'entrevous en béton d'argile expansée «ARGEX»** de 13 ou 20 cm de hauteur.
- Ils sont conformes à la norme NBN B15-103.
- Les poutrains se composent d'un talon en béton de qualité **C 25/30**. Ils sont pourvus d'une barre supérieure et de deux barres inférieures en acier **BENOR** de qualité **DE500BS**.
- Le coffrage des nervures transversales est réalisé à l'aide d'entrevous spéciaux (pièces transversales) d'une hauteur réduite de 8 cm.
- Le monolithisme du plancher est assuré par le béton de la chape de compression coulée sur place.

(Le texte de prescription complet est à télécharger sur www.roosens.com)

CARACTÉRISTIQUES TECHNIQUES

Portée maximale admissible entre murs (m)

Type de plancher	Hauteur cm	Poids plancher kN/m ²	Béton remplissage l/m ²	Charge utile (kN/m ²) / portée max.(cm) entre murs (appuis 2x10 cm exclus)			
				3,5	5	6	10
13 + 5 simple	18	2,6	67	480	-	-	-
20 + 5 simple	25	3,4	82	680	520	495	-
13 + 5 double	18	2,9	81	-	480	455	-
20 + 5 double	25	3,8	104	-	-	580	500

Dimensions du poutrain

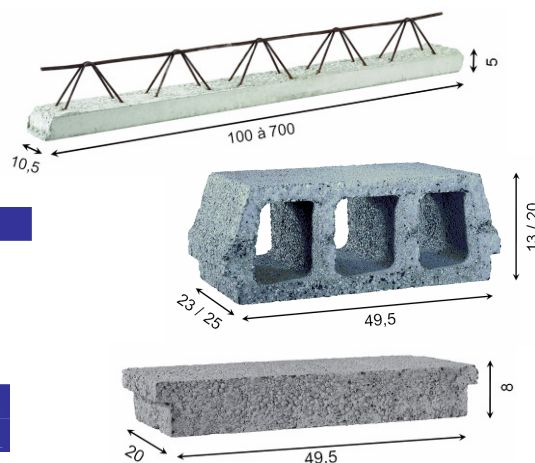
Disponibilité	Largeur (cm)	Longueur (cm)	par pas (cm)
De stock	10,5	100 à 600	20
Sur commande	10,5	620 à 700	20

Dimensions d'entrevous

Type	Hauteur	Largeur	Profondeur
Entrevous	13,0 cm	49,5 cm	23,0 cm
Entrevous	20,0 cm	49,5 cm	25,0 cm
Pièce transversale	8,0 cm	49,5 cm	20,0 cm

Module du plancher

Module	Simple poutrain		Double poutrain	
	13 + 5	20 + 5	13 + 5	20 + 5
	60,0 cm	60,0 cm	70,5 cm	70,5 cm



CARACTÉRISTIQUES TECHNIQUES

Étaçonnage, flèche, contre-flèche et pièces transversales

Longueur des éléments	Nbre de filières	Contre-flèche	Nbre de pièces transversales
0,80 à 1,95 m	0	-	0
2,00 à 3,95 m	1	2 mm/m	1
4,00 à 5,55 m	2	3 mm/m	2
5,60 à 7,00 m	3	4 mm/m	3

Flèche maximum instantanée : 1/500ème

Renforcement au niveau des cloisons

Cloison légère dans le sens de la portée → double poutrain sous la cloison
 Cloison légère transversale à la portée → treillis Ø 5, maille 150/150, dans la dalle de compression

Résistance au feu

Estimation des degrés coupe-feu minimaux du plancher préfabriqué, type entrevous:

- 30 min. sans enduit plâtre.
- 90 min. avec enduit plâtre d'au moins 13 mm d'épaisseur.

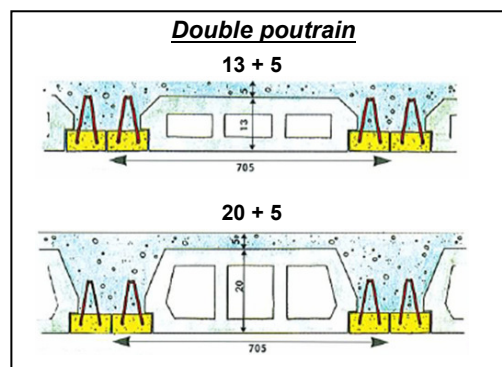
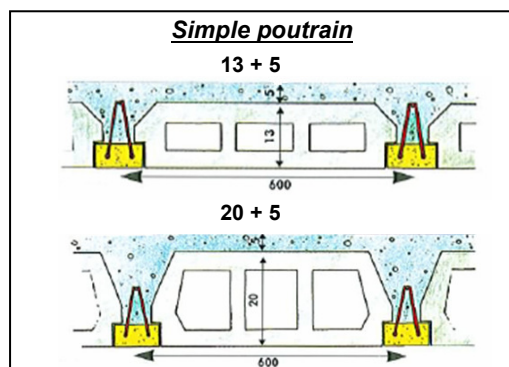
Isolation thermique

La résistance thermique est de l'ordre de 0,25 m²K/W.

Béton de remplissage

Béton de qualité C 25/30 ou supérieure.

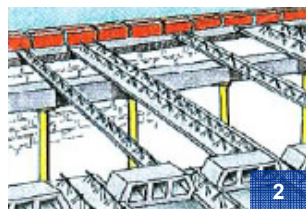
GAMME DE PLANCHERS



DONNÉES COMPLÉMENTAIRES ET CONSEILS

Séquences de pose

1. Pose des poutrains ; 2. Ecartement des poutrains ; 3. Étaçonnage ; 4. Pose des entrevous ; 5. Chape de compression



Nomenclature du plancher

1. Armature
2. Poutrain en béton
3. Entrevous en argile expansé
4. Pièce transversale
5. Armature transversale
6. Béton de remplissage

