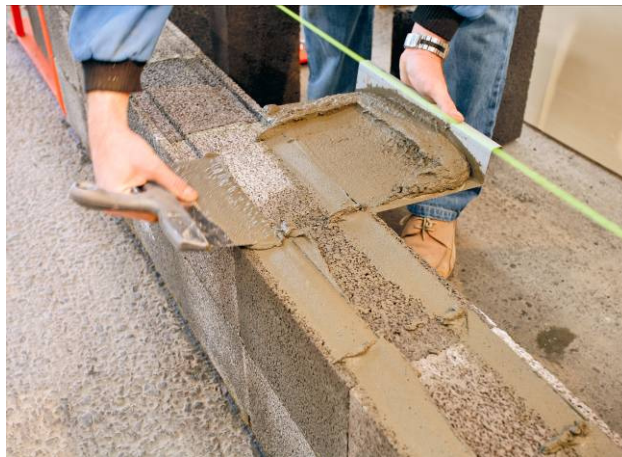


Mortier spécifique aux concept BESTO®.



TEXTE DE PRESCRIPTION POUR CAHIER DES CHARGES

- Mortier (**Besto**®) thixotropique à hautes performances, à faible teneur en Chrome (Cr VI) ≤ 2 ppm sur poids du ciment, sous forme de poudre de couleur grise, mono composant à base de charges minérales calibrées, de liants hydrauliques modifiés et d'adjuvants spécifiques.

(Le texte de prescription complet est à télécharger sur www.besto-belgium.be)

CARACTÉRISTIQUES TECHNIQUES

Propriétés

- Produit thixotropique à retrait compensé
- Résistant aux cycles gel et dégel
- Tenue aux ambiances marines et chlorures ainsi qu'aux ambiances humides ou immersions continues
- Compatible avec des supports fortement absorbant

Données techniques à 20°C

- Poudre sèche, de teinte gris ciment, utilisable de -2 à +30°C
- Teneur en air suivant norme EN 1015 – 7 : de 15 à 20 %
- Consistance suivant la norme Pr EN 13395-1 :
 - Après malaxage ≥ 190 mm
 - Après 60 minutes ≥ 180 mm
 - Après 120 minutes ≥ 160 mm
- Durée Potentielle d'Utilisation (DPU) à 20° C et 80 % HR : \approx deux heures
- Temps ouvert (dans les rainures des blocs BESTO®) : ≈ 15 minutes
- Densité en vrac : $\approx 1,5$ kg/litre
- Rendement : de 1,80 kg/litre à 1,92 kg/litre
- Retrait sur mortier durci suivant norme DIN 52450 : $\leq 12 \times 10^{-4}$ mètre/mètre

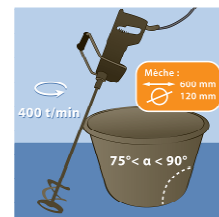
Tests effectués après :	Résistance à la compression à 20°C suivant la norme EN12190 et préparé conformément à la norme 196-1	Résistance à la flexion à 20°C suivant la norme EN12190 et préparé conformément à la norme 196-1	Module d'élasticité à 20°C suivant NBN B 15-203 (1990)	Résistance à la flexion à 20°C sur blocs BESTO® de composition définie (suivant la norme EN12190 et préparé conformément à la norme EN 196-1)
24 heures	= 9 N/mm ²	= 2,5 N/mm ²	NA	Rupture dans les blocs
48 heures	= 12 N/mm ²	= 3,0 N/mm ²	NA	Rupture dans les blocs
7 jours	= 20 N/mm ²	= 4,5 N/mm ²	= 12.000 N/mm ²	Rupture dans les blocs
28 jours	= 28 N/mm ²	= 5,5 N/mm ²	= 14.000 N/mm ² = 20.000 N/mm ²	Rupture dans les blocs

INFORMATIONS COMPLÉMENTAIRES

Préparation du mortier

1. Préparation du mortier

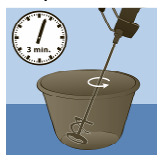
Gâcher un sac de 25 kg de mortier BESTO® HP avec un MAXIMUM de 3,8 litres d'eau potable fraîche versée au préalable dans une cuvette adéquate et mélanger à l'aide d'un malaxeur électrique spécifique tournant à 400 tours/min (longueur de mèche 600 mm et Ø 120 mm).



2. Ordre des opérations

MALAXAGE

Au moins pendant 3 min



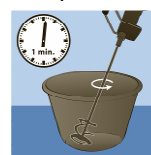
REPOS

au moins pendant 1 min



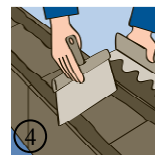
MALAXAGE

au moins pendant 1 min



3. Mise en œuvre

- 1) Charger la palette en mortier à l'aide de la truelle
- 2) Positionner la butée de la palette contre le bord supérieur du bloc
- 3) Transférer le mortier Besto® HP au moyen de la spatule dans les rainures du bloc
- 4) Araser le mortier Besto® HP au moyen de la spatule en ramenant l'excédent sur la palette à mortier



Attention

1. Les temps de malaxage et repos DOIVENT être scrupuleusement respectés lors de chaque mélange de même que les proportions de mortier et d'eau (25kg/3.8l).
2. Rincez votre mèche mécanique après chaque mélange.
3. Ne jamais rajouter d'eau au mortier préparé. S'il durcit, pour le refluidifier, remalaxer à l'aide d'une truelle.
4. En cas de pluie ou de forte chaleur, il faut couvrir la cuvette à mortier.
5. Les blocs BESTO® doivent être propres, non poussiéreux, de préférence mats d'eau mais pas saturés ni ruisselants.
6. Les blocs ne peuvent jamais être ni givrés ou surchauffés.

Rendement par sac de 25 kg

Epaisseur bloc	m ²
9 cm	± 10
14 cm	± 8
19 cm	± 8
29 cm	± 5

En cas de non respect des informations et instructions mentionnées ci-dessus, l'adhésion entre le mortier et le bloc risque d'être réduite voire inexistante.

Certificats

n° attestation Seco : ref. MSAC-563-0013-0012



Fabriqué par :	Pour le compte de :
BASF	BESTO BELGIUM s.a.
Nijverheidsweg 89	Rue de Familleureux 152
3945 HAM	7170 BOIS D'HAINE
Téléphone : + 32 11 340 430	Téléphone : + 32 64 239 568
Fax : + 32 11 40 13 92	Fax : + 32 64 55 77 09

BENOR

